

Мониторинг

Система «iBank 2» позволяет рассылать уведомления о событиях в системе на мобильный в формате SMS и электронную почту с помощью канала обслуживания «SMS-Банкинг». Настройка рассылки уведомлений осуществляется с помощью категории **Мониторинг** дерева документов АРМ «Internet-Банкинг для корпоративных клиентов».

Настройка каналов доставки сообщений

Для настройки каналов доставки сообщений выберите пункт **Каналы доставки** категории **Мониторинг** дерева документов (см. [рис. 6.85](#)).

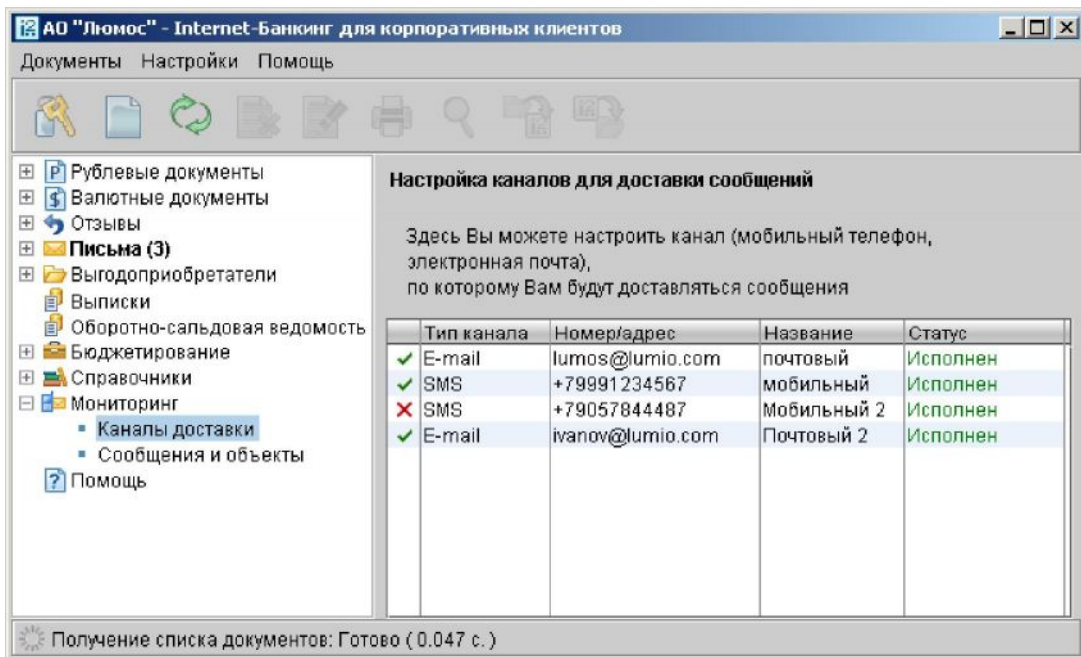


Рис. 6.85. Список каналов доставки сообщений

Создание канала доставки сообщений

Для создания канала доставки вызовите контекстное меню правой кнопкой мыши и выберите пункт **Новый**. В открывшемся окне **Настройка канала** выполните следующие действия:

- С помощью списка поля **Тип канала** выберите вид канала (SMS или E-mail).
- Для доставки по SMS введите номер мобильного телефона в международном формате (например, +79164563289) в поле **Телефон** (см. [рис. 6.86](#)). Для доставки по электронной почте введите адрес электронной почты в поле **E-mail** (см. [рис. 6.87](#)).
- Введите название, под которым канал доставки будет отображаться в списке, в поле **Название**.
- Выберите язык, на котором будут приходить уведомления, с помощью списка поля **Язык**. Если необходимо присылать русские сообщения в латинской транслитерации, проставьте метку в поле **транслитерация**.

- Для сохранения создаваемого канала нажмите кнопку **Сохранить**.

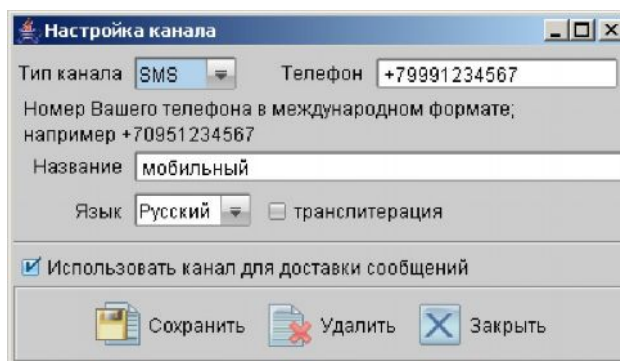


Рис. 6.86. Создание SMS-канала доставки сообщений

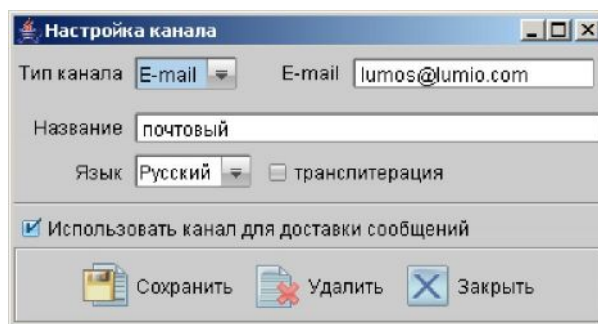


Рис. 6.87. Создание E-mail-канала доставки сообщений

Управление каналами доставки сообщений

Для редактирования параметров канала доставки сообщений выполните одно из следующих действий:

- выберите в списке требуемый канал и дважды щелкните по нему левой кнопкой мыши;
- выберите в списке требуемый канал, правой кнопкой мыши вызовите контекстное меню и выберите пункт **Редактировать**.

Редактирование параметров канала доставки сообщений производится в окне **Настройка канала** аналогично процедуре создания канала.

Клиент может включать и отключать канал. Для этого либо воспользуйтесь пунктом **Вкл./Выкл.** контекстного меню, либо проставьте метку в поле **Использовать канал для доставки сообщений** окна **Настройка канала**. По отключенным каналам рассылка сообщений не производится. Отключенные каналы в списке отмечаются красным крестом.

Клиент может удалить канал доставки. Для этого воспользуйтесь пунктом **Удалить** контекстного меню или кнопкой **Удалить** окна **Настройка канала**. При удалении канала доставки созданные для него рассылки также удаляются.

Настройка рассылки сообщений

Для настройки рассылки сообщений выберите пункт **Сообщения и объекты** категории **Мониторинг** дерева документов (см. [рис. 6.88](#)).

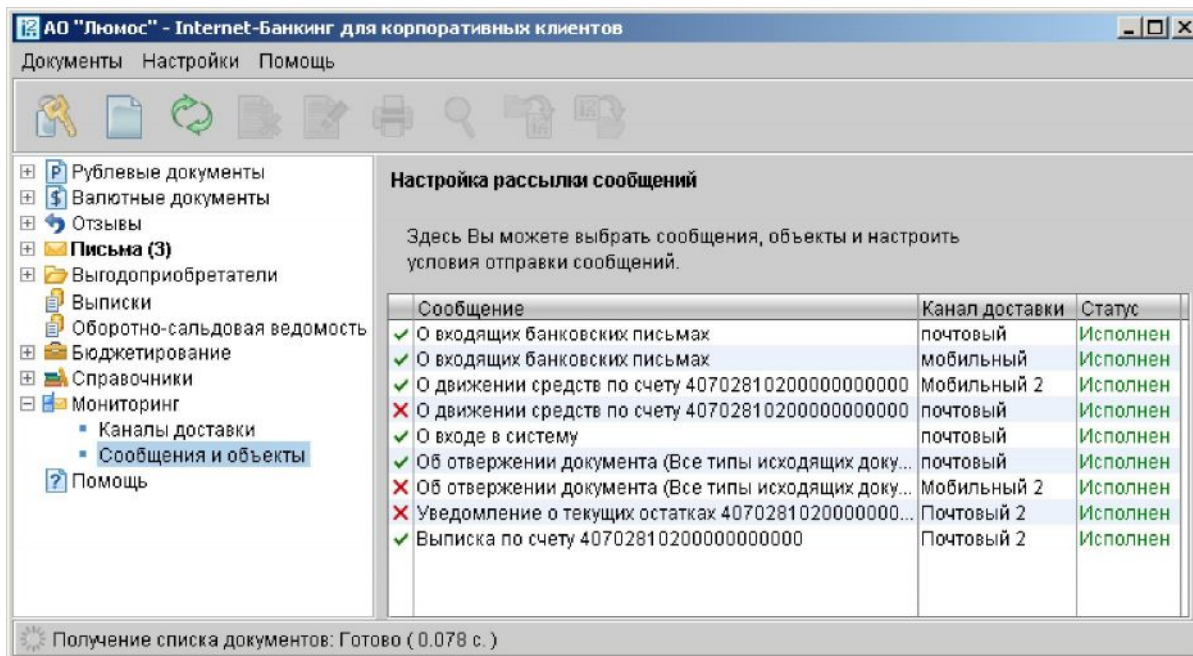


Рис. 6.88. Список рассылок уведомлений

Создание рассылки уведомлений

Для создания рассылки уведомлений вызовите контекстное меню правой кнопкой мыши и выберите пункт **Новый**. В открывшемся окне выполните следующие действия:

- На первом шаге выберите канал доставки с помощью списка поля **Канал доставки** (см. [рис. 6.89](#)). Для доставки по электронной почте укажите формат присылаемых сообщений (**HTML** или **текстовые**) с помощью списка поля **Формат уведомлений**. Выберите тип уведомления:
 - *Об отклонении документа;*
 - *О входящих банковских письмах;*
 - *О движении средств по счету;*
 - *О входе в систему;*
 - *О текущих остатках;*
 - *Выписка по счету.*

Для перехода к следующему шагу нажмите кнопку **Вперед**.

- На втором шаге осуществляется окончательная настройка параметров рассылки для каждого ее типа (см. [рис. 6.90](#)).

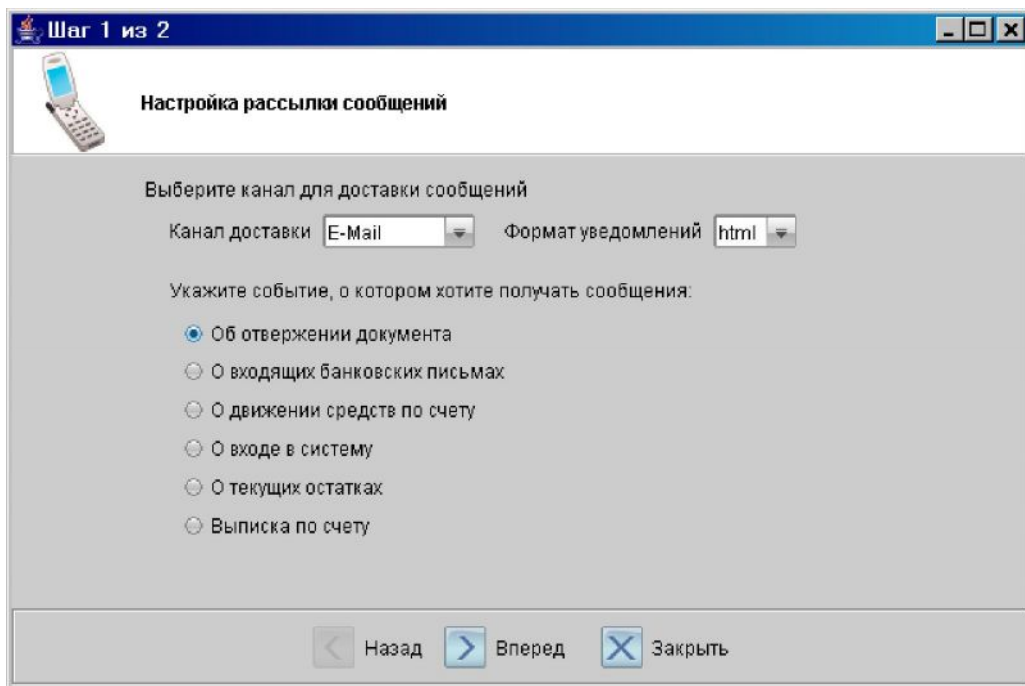
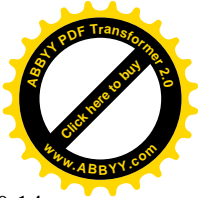


Рис. 6.89. Шаг 1 создания рассылки уведомлений

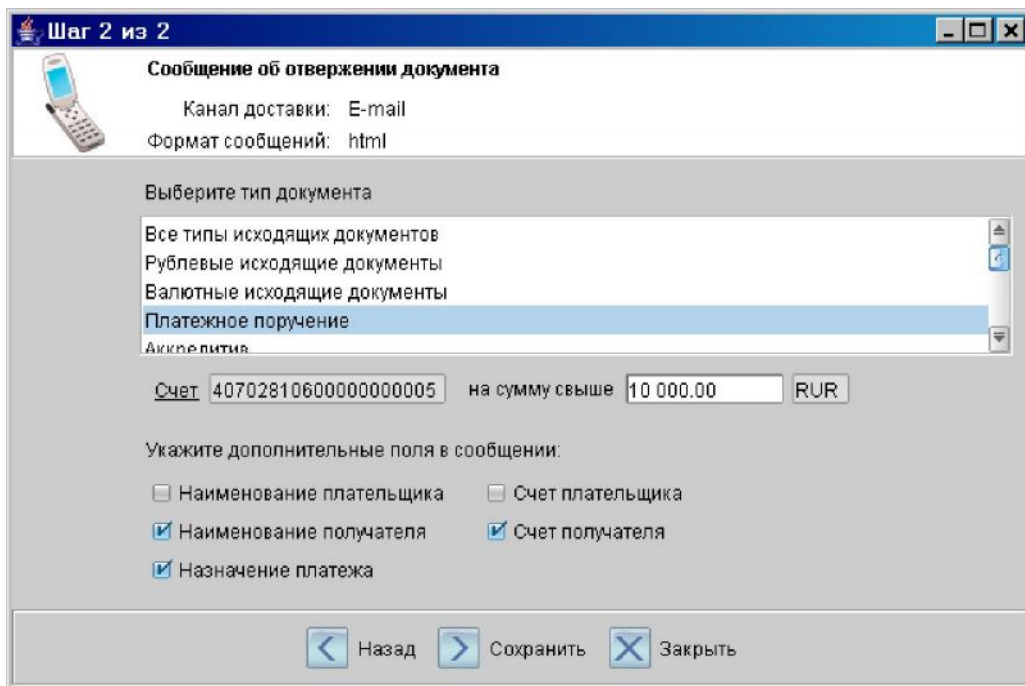
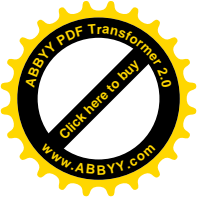


Рис. 6.90. Шаг 2 создания рассылки уведомлений

Для уведомления об отвлении документа выберите тип документа, об отвлении которого посылается уведомление. Выберите счет, который используется при создании документа (например, счет списания для платежного поручения, счет зачисления для платежного требования и т.д.), с помощью ссылки счет. Введите минимальную сумму в валюте выбранного счета, начиная с которой будет создаваться уведомление.

Для каждого типа документа можно указать поля отвергнутого документа, которые будут



приведены в уведомлении. Для этого проставьте метки в полях с названиями соответствующих полей.

- Для уведомления о входящих банковских письмах проставьте метки в полях **Тема письма** и **Референс** при необходимости включить содержание данных полей в текст уведомления.

- Для уведомления о движении средств по счету выберите счет, по которому происходит движение средств, с помощью ссылки **счет**. Выберите тип операции (списание, зачисление или все операции) с помощью списка поля **Тип операции**. Введите минимальную сумму в валюте выбранного счета, начиная с которой будет создаваться уведомление.

Для включения полей документа, согласно которому происходит движение средств по счету, в текст уведомления проставьте метки для соответствующих полей документа.

Для уведомления о входе в систему проставьте метки в полях ФИО сотрудника, ID – ключа и **Наименование** организации при необходимости включить содержимое данных полей в текст уведомления.

Для уведомления о текущих остатках выберите счет по ссылке **Счет** и укажите время, в которое каждый рабочий день будет отправляться уведомление (часы и минуты).

Для получения выписки выберите счет по ссылке **Счет** и укажите, за какой день (текущий или предыдущий) посылать выписку. Задайте время, в которое каждый рабочий день будет отправляться уведомление (часы и минуты).

Нажмите кнопку **Сохранить** для сохранения настройки рассылки уведомлений.

Управление рассылками уведомлений

Для редактирования параметров рассылки уведомлений выполните одно из следующих действий:

- выберите в списке требуемую рассылку и дважды щелкните по ней нажатием левой кнопкой мыши;

- выберите в списке требуемую рассылку, правой кнопкой мыши вызовите контекстное меню и выберите пункт **Редактировать**.

Редактирование параметров рассылки уведомлений производится в окне, вид которого совпадает с окном Шага2 создания новой рассылки (см. рис 6.90). При редактировании рассылки канала доставки и тип рассылки менять нельзя.

Клиент может включить и отключить рассылку. Для этого воспользуйтесь пунктом контекстного меню **Вкл./Выкл.**. Отключенные рассылки в списке отмечаются красным крестом.

Клиент может удалить рассылку уведомлений. Для этого воспользуйтесь пунктом **Удалить** контекстного меню.

